

## Desempeño del Eje Cafetero en los TLC

### Exportaciones del Eje Cafetero crecieron 6,3% en el primer trimestre del año

Según un informe del CEPEC de la Universidad del Rosario, el TLC con Estados Unidos revela oportunidades y retos para los productos agrícolas del departamento en su más importante mercado

El valor de las exportaciones totales del Eje Cafetero en el primer trimestre del año creció un 6,3%, en comparación con el mismo periodo de 2017. Entre tanto, las exportaciones totales de la región en el período 2006 - 2017, con destino a los mercados globales, tuvieron un crecimiento anual promedio de 4,69%, con un desempeño que estuvo por encima del promedio anual nacional, que se situó en 4,07% durante ese mismo período.

El reporte del Centro de Pensamiento en Estrategias Competitivas (CEPEC) de la Universidad del Rosario, señala que las ventas externas de los productos no minero-energéticos— que reflejan mejor el balance de los acuerdos comerciales — registraron una variación positiva entre 2006 y 2017 del orden de 4,45% anual promedio, lo cual les representó pasar de US\$985,6 millones a US\$1.590,68 millones. Este desempeño fue superior al promedio de crecimiento de las exportaciones no minero-energéticas del país que se ubicó en un 1,66% promedio anual durante el período en consideración.

Saúl Pineda Hoyos, director del CEPEC, señaló que en el primer trimestre de 2018, las exportaciones no minero-energéticas reportadas en el Eje Cafetero alcanzaron un monto de US\$383,63 millones, como resultado de un crecimiento de 3,68%, en relación con los envíos realizados en igual periodo de 2017.

#### Eje Cafetero en los principales acuerdos comerciales

El informe del CEPEC se concentra en la evolución de los TLC y los acuerdos comerciales con los mercados más relevantes para el departamento (Estados Unidos, Unión Europea y Alianza del Pacífico).

Las ventas de los productos no minero-energéticos de la región hacia Estados Unidos presentaron un crecimiento promedio anual de 2,24% durante el período de vigencia del tratado (2012 – 2017). Por su parte, en el primer trimestre de 2018 en relación con el mismo período del 2017, las ventas de este tipo de productos con destino a ese mercado descendieron en 5,24%.

En medio de este panorama, el CEPEC destaca el desempeño exportador, tanto en el período 2012 – 2017 como en el primer trimestre del 2018, de productos como café sin tostar ni descafeinar y extractos, esencias y concentrados de café, que representan el 91,42% de las ventas de la región hacia este mercado.

#### Ventas del Eje Cafetero a la Unión Europea

La evolución de las ventas externas de Eje Cafetero hacia la Unión Europea desde la entrada en vigencia del acuerdo comercial, presenta un panorama más favorable, con un crecimiento de las exportaciones no minero-energéticas de 6,47% promedio anual entre 2013 y 2017. Entre tanto, en el primer trimestre de 2018, se registró una caída de las ventas agrícolas e industriales de 0,61% con destino a ese mercado, respecto al mismo periodo de 2017.

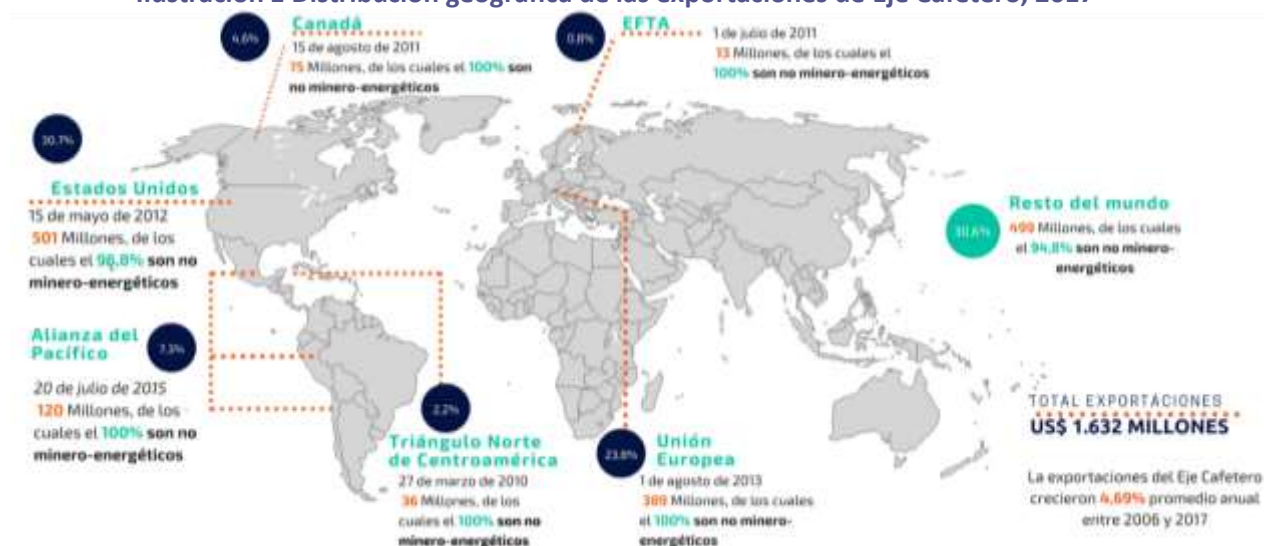
En el mercado de la Unión Europea se destaca el comportamiento de un grupo de productos en el periodo de vigencia del acuerdo, entre los cuales cabe mencionar café sin tostar ni descafeinar y extractos, esencias y concentrados de café, que representan el 89,36% de las ventas de la región a este mercado.

Finalmente, cabe resaltar que las ventas de productos no minero-energéticos con destino a los países de la Alianza del Pacífico (México, Perú y Chile), que representan el 100% de la oferta total de las ventas externas con destino a ese mercado, han crecido en 6,75% promedio anual entre 2006 y 2017 – período de maduración de los diferentes acuerdos comerciales al interior de este bloque. No obstante, en el primer trimestre de 2018 se observa un descenso en el valor de las ventas de 4,06%, frente al mismo periodo de 2017.

En este mercado se destaca el crecimiento sostenido de productos como los extractos, esencias y concentrados de café, los artículos de confitería sin cacao, con destino a México y Perú; y las hachas, hocinos y herramientas similares, con filo de metal común, con preponderancia en el mercado de México.

De acuerdo con el director del CEPEC de la Universidad del Rosario, “el desempeño de las exportaciones de Eje Cafetero en el TLC con Estados Unidos revela oportunidades y retos para los productos agrícolas del departamento en su más importante mercado, que prácticamente siguen concentradas en el café. El mejor desempeño del acuerdo comercial con la Unión Europea se ratifica en productos de las exportaciones tradicionales, especialmente del café; mientras que se abre un interesante potencial en los acuerdos comerciales de la Alianza del Pacífico en la oferta industrial de la región”

Ilustración 1 Distribución geográfica de las exportaciones de Eje Cafetero, 2017



Fuente: DANE, calculo CEPEC – Universidad del Rosario