

## **Exportaciones no minero - energéticas**

### **Eje Cafetero: buen desempeño del café, pero muy baja diversificación**

Un informe del CEPEC de la Universidad del Rosario concluye que, luego de doce años de vigencia de acuerdos de libre comercio, las exportaciones per cápita del Eje Cafetero, sin productos minero - energéticos, llegaron en 2016 a 580 dólares, jalonadas por las exportaciones cafeteras. Este es un monto superior al total nacional, que es de 333 dólares, pero muy lejano al per cápita exportador del mundo, en estos mismos rubros, que es de 2.166 dólares, así como al de América Latina y el Caribe, que es de 1.132 dólares.

El análisis revela que el TLC con Estados Unidos aun no despegó para los departamentos del Eje Cafetero (Caldas, Risaralda y Quindío), especialmente en materia de productos diferentes al café. Así se expresa en las exportaciones minero - energéticas de la región, que tuvieron un crecimiento de 0,96% promedio anual en los cinco años de vigencia del tratado.

Se destaca el desempeño exportador de los productos no minero – energéticos a la Unión Europea, con un crecimiento del 7,68% promedio anual durante el período de vigencia del acuerdo. Los crecimientos de las exportaciones no minero – energéticas, impulsadas básicamente por el café, fueron notables durante el primer trimestre de 2017 a los mercados de Estados Unidos (36,6%), Unión Europea (25,89%) y la Alianza del Pacífico (27,9%)

**Bogotá, mayo 31 de 2017.** Doce años después del ingreso en vigencia de una serie de acuerdos de libre comercio, el país sigue estancado en su estrategia de diversificación exportadora. Así lo revelan los análisis del Centro de Pensamiento en Estrategias Competitivas de la Universidad del Rosario al hacer un balance del desempeño de las exportaciones no minero –energéticas en los principales TLC que entraron en vigencia entre el período 2006 – 2016. El informe también evalúa el comportamiento de las ventas externas de los principales productos no minero - energéticos para el acumulado del primer trimestre 2016 – 2017 en los mercados de Estados Unidos, Europa y la Alianza del Pacífico.

En el período 2006 – 2016, las exportaciones no minero – energéticas del Eje Cafetero (Quindío, Risaralda y Caldas) crecieron un 4,01% promedio anual, en tanto que las exportaciones totales lo hicieron a 4,13% promedio anual. Las ventas externas de la región en este tipo de bienes crecieron 29,43% en el primer trimestre de este año, jalonadas por el repunte importante de las exportaciones de café.

De acuerdo con Saúl Pineda Hoyos, director del Centro de Pensamiento en Estrategias Competitivas de la Universidad del Rosario, esta tendencia refleja un mejor aprovechamiento de las ventas cafeteras de acuerdos relevantes como el de Estados Unidos, Europa y la Alianza del Pacífico, pero al mismo tiempo confirma la baja diversificación de las exportaciones en el conjunto del Eje Cafetero.

#### **TLC con EE.UU. con poco dinamismo**

Entre los acuerdos evaluados, el TLC con Estados Unidos sobresale por el menor dinamismo en su desempeño exportador. Para el Eje Cafetero, el valor de las exportaciones no minero – energéticas con destino a este mercado creció en 0,96% promedio anual durante los cinco años de vigencia del tratado. No obstante, se evidenció un desempeño muy alentador, con un crecimiento del 36,62%, en el primer trimestre de 2017.

De acuerdo con el informe, se evidencia el gran peso que tiene la actividad cafetera en la zona. Así, en 2016 las exportaciones de café sin tostar ni descafeinar participan en 88,42% de las ventas totales de productos no minero-energéticos del Eje Cafetero con destino a Estados Unidos.

Sobresale el comportamiento en ese mercado, tanto en la vigencia del tratado como en el primer trimestre de 2017, de productos originados en la zona, como café sin tostar ni descafeinar; extractos, esencias y concentrados de café; así como frutas y demás partes comestibles de plantas, preparados o conservados.

### **TLC con Unión Europea**

La Unión Europea presenta un balance más satisfactorio en el desempeño exportador de los productos no minero-energéticos de la región. El valor de las exportaciones no minero – energéticas del Eje Cafetero a la Unión Europea durante el período de vigencia del tratado (2013 – 2016) creció un 7,68% promedio anual. El crecimiento de este tipo de productos en ese mercado fue aún más notable en el primer trimestre de 2017, con un crecimiento del 25,9% en relación con igual período del 2016.

El informe insiste en el gran peso que tiene la actividad cafetera en la zona. El monocultivo participó con el 92% de las exportaciones con destino a la Unión Europea en 2016.

Entre los productos de mayor dinamismo en ese mercado, tanto en el período de vigencia del tratado como en el primer trimestre de 2017, se destaca el crecimiento del café sin tostar ni descafeinar; de los extractos, esencias y concentrados de café; y del café descafeinado sin tostar.

### **Alianza del Pacífico**

La convergencia de acuerdos en el marco de la Alianza del Pacífico, durante el período 2006 – 2016, se expresa para el Eje Cafetero en un crecimiento promedio anual del valor de las exportaciones no minero energéticas hacia ese grupo de países (México, Chile y Perú) del orden de 7,15%. Este crecimiento fue aún más significativo en el primer trimestre de 2017 con una variación del 27,9% en relación con igual período de 2016.

En este mercado sobresale el comportamiento durante todo el período considerado (2006 – 2016), incluido el primer trimestre de 2017, de productos como azúcar de caña o remolacha y sacarosa químicamente pura; extractos, esencias y concentrados de café; combinaciones de refrigerador y congelador con puertas exteriores separadas; y café sin tostar ni descafeinar.

“Las exportaciones per cápita del Eje Cafetero sin minero-energéticos, pasaron de 408,8 dólares en 2006 a 580,7 en 2016. Para Colombia el valor de las exportaciones per cápita fue de 333 dólares en 2016, un monto muy lejano al per cápita exportador del mundo en estos mismos rubros, que es de 2.116 dólares, e incluso al de América Latina y el Caribe, que es de 1.132 dólares. Esta es una señal clara de que el país y sus regiones se han rezagado de manera notable en los comparativos internacionales de diversificación exportadora”, concluyó Saúl Pineda, director del CEPEC.

### **Mayor información**

Carlos Roberto Reyes

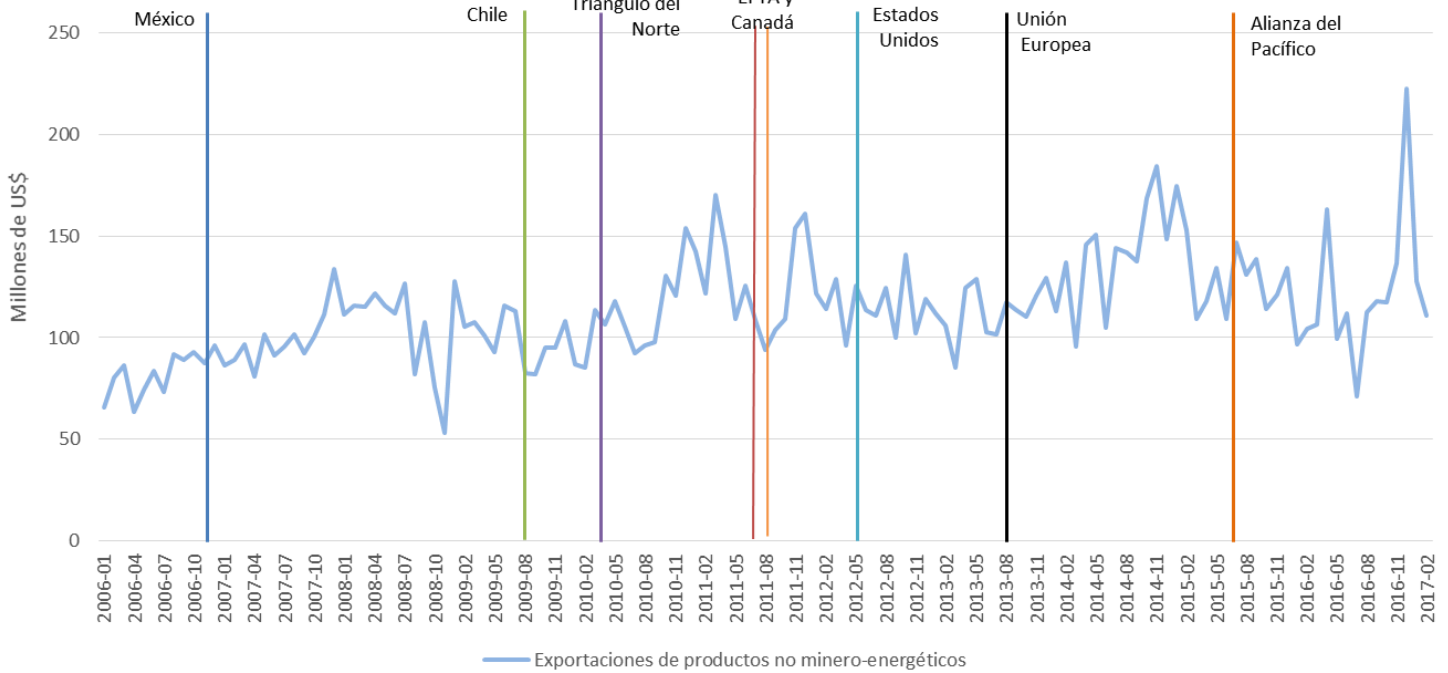
Jefe de Comunicaciones y Prensa Universidad del Rosario

3115142419 - (1) 3416817 – (1) 2970200 ext. 2361

[carlos.reyes@urosario.edu.co](mailto:carlos.reyes@urosario.edu.co)

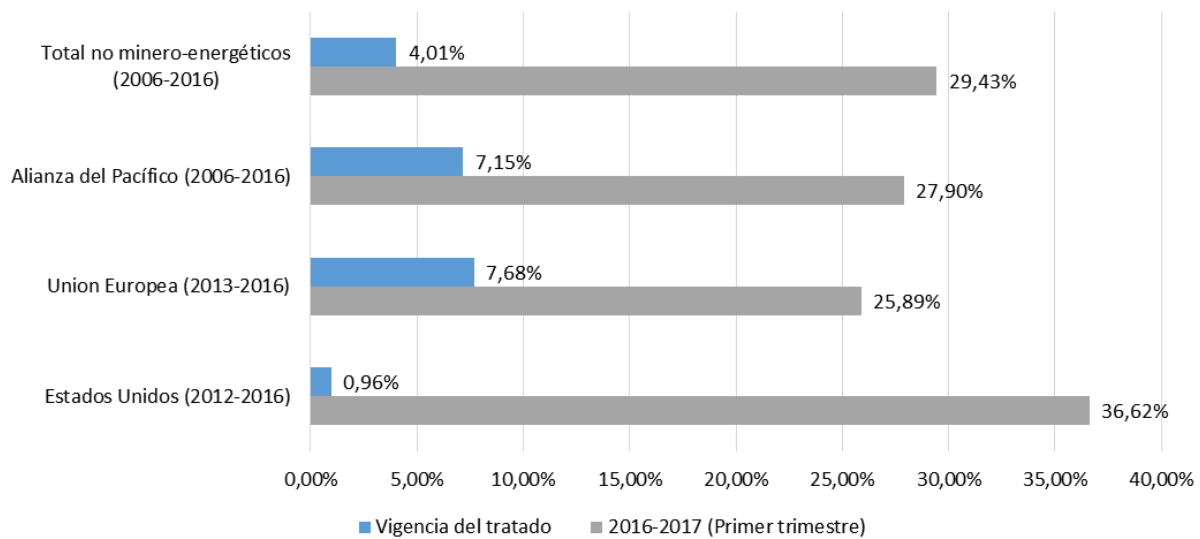
**Anexos:**

Exportaciones de productos no minero energéticos, Eje Cafetero 2006-2017 (marzo)



Fuente: DANE, calculo CEPEC – Universidad del Rosario

Crecimiento promedio anual de las exportaciones no minero energéticas de Eje Cafetero



Fuente: DANE, calculo CEPEC – Universidad del Rosario