

PLAN DE ESTUDIOS JU02

FACULTAD DE JURISPRUDENCIA 2009-01

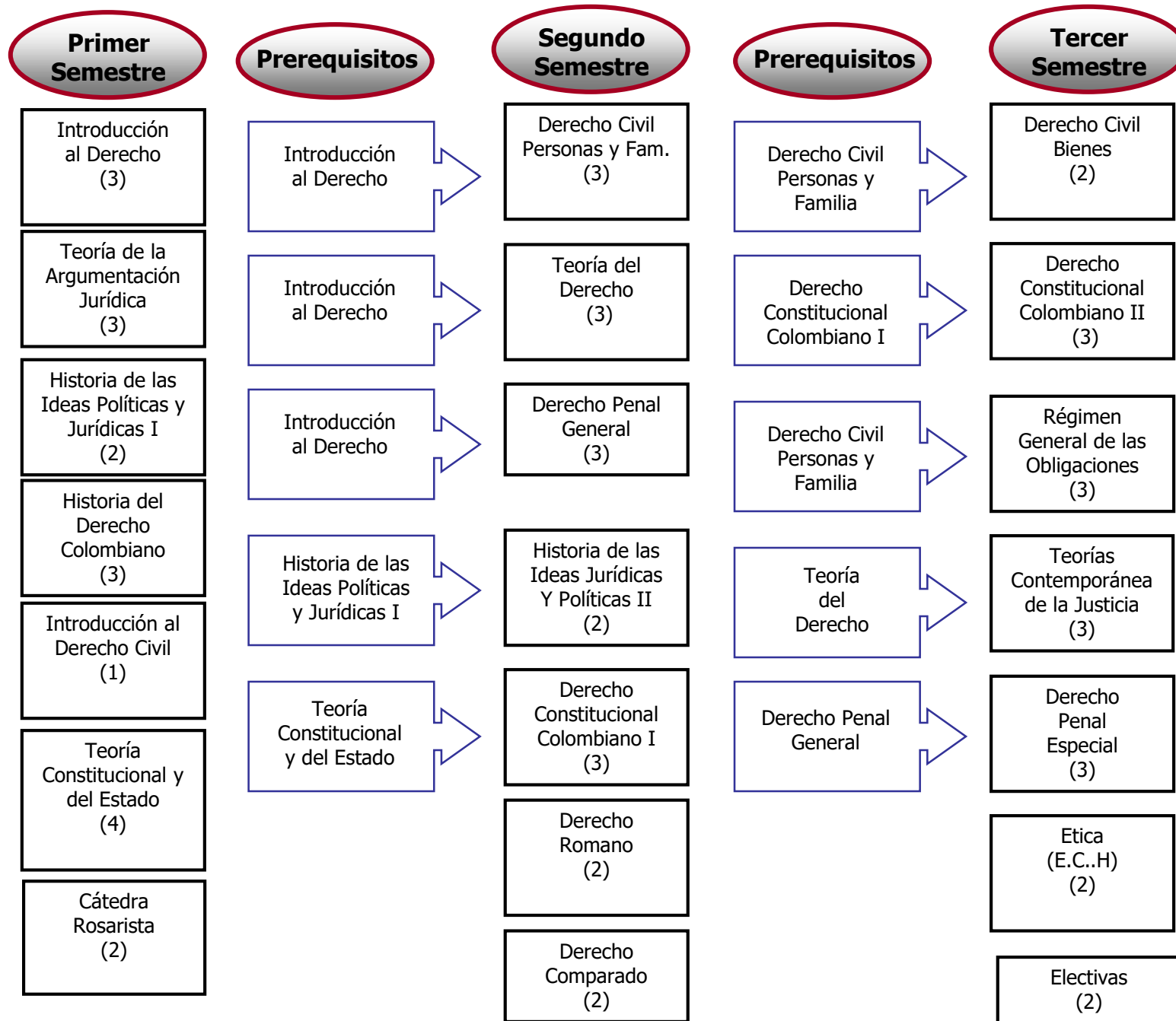
MATERIAS	CRÉDITOS	TIPOLOGÍA
BÁSICAS	125	OBLIGATORIAS
NÚCLEO DE FORMACIÓN ROSARISTA	12	OBLIGATORIAS
ELECTIVAS DEL MEDIO UNIVERSITARIO	6	HEM
ELECTIVAS	27	ELECTIVAS
TOTAL	170	

NÚMERO DE CRÉDITOS POR SEMESTRES

• Primer Semestre	18	Créditos
• Segundo Semestre	18	Créditos
• Tercer Semestre	18	Créditos
• Cuarto Semestre	18	Créditos
• Quinto Semestre	17	Créditos
• Sexto Semestre	18	Créditos
• Séptimo Semestre	17	Créditos
• Octavo Semestre	16	Créditos
• Noveno Semestre	16	Créditos
• Décimo Semestre	14	Créditos

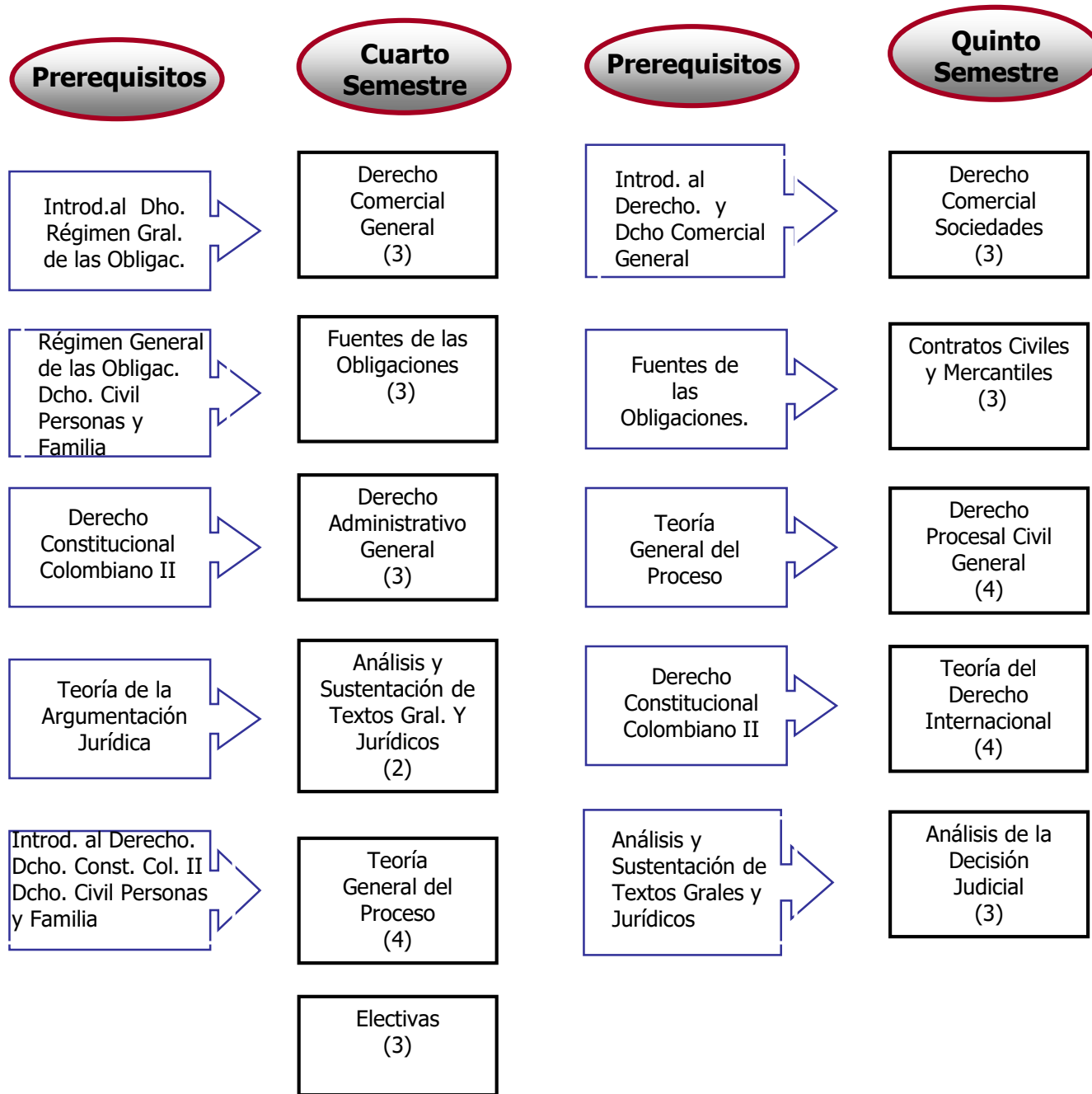
TOTAL CRÉDITOS 170

**PLAN DE ESTUDIOS DEL PREGRADO DE LA
FACULTAD DE JURISPRUDENCIA
SISTEMA DE CRÉDITOS NUEVO JU02**

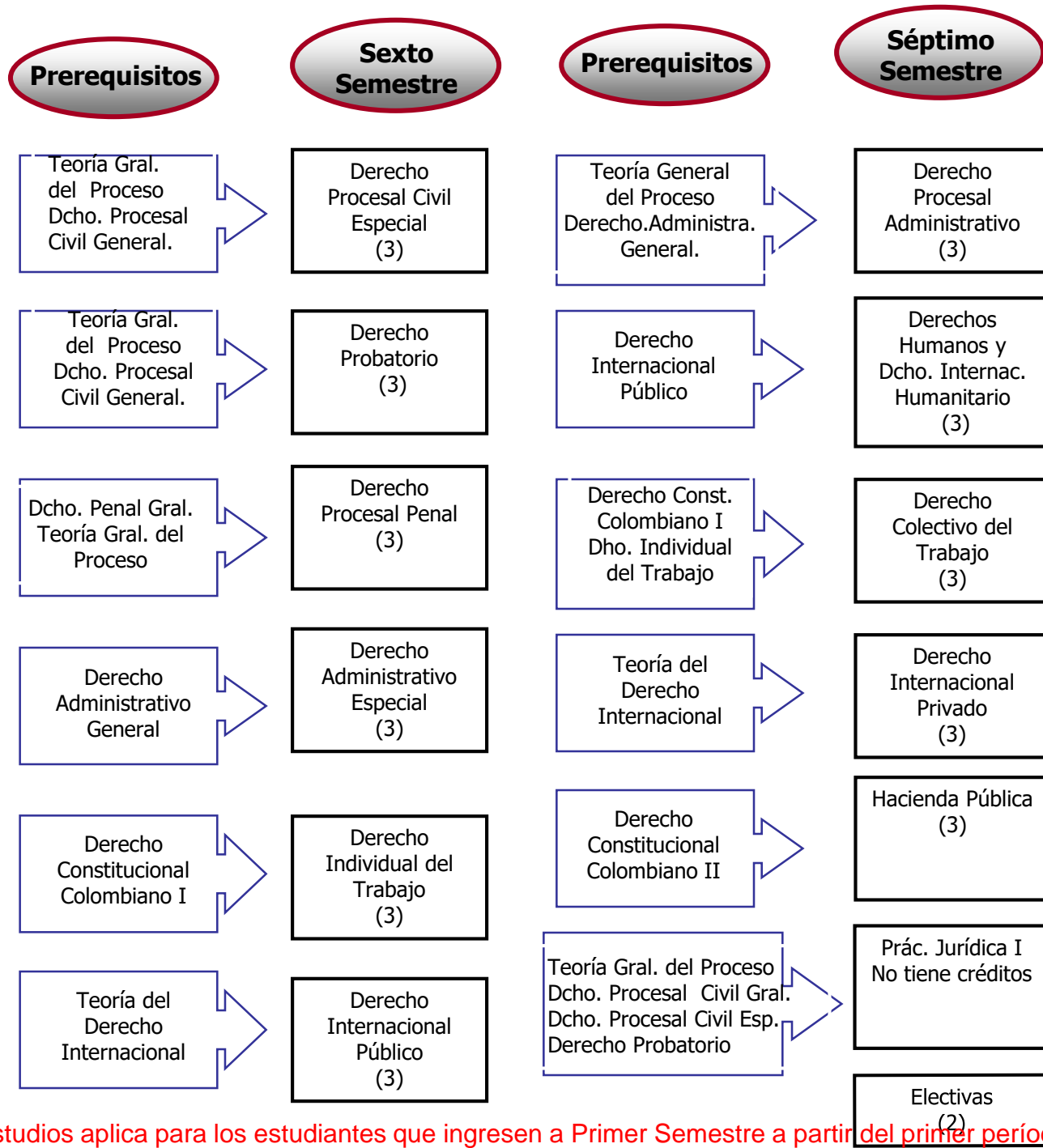


Este Plan de Estudios aplica para los estudiantes que ingresen a Primer Semestre a partir del primer período del 2009

**PLAN DE ESTUDIOS DEL PREGRADO DE LA
FACULTAD DE JURISPRUDENCIA
SISTEMA DE CRÉDITOS NUEVO JU02**

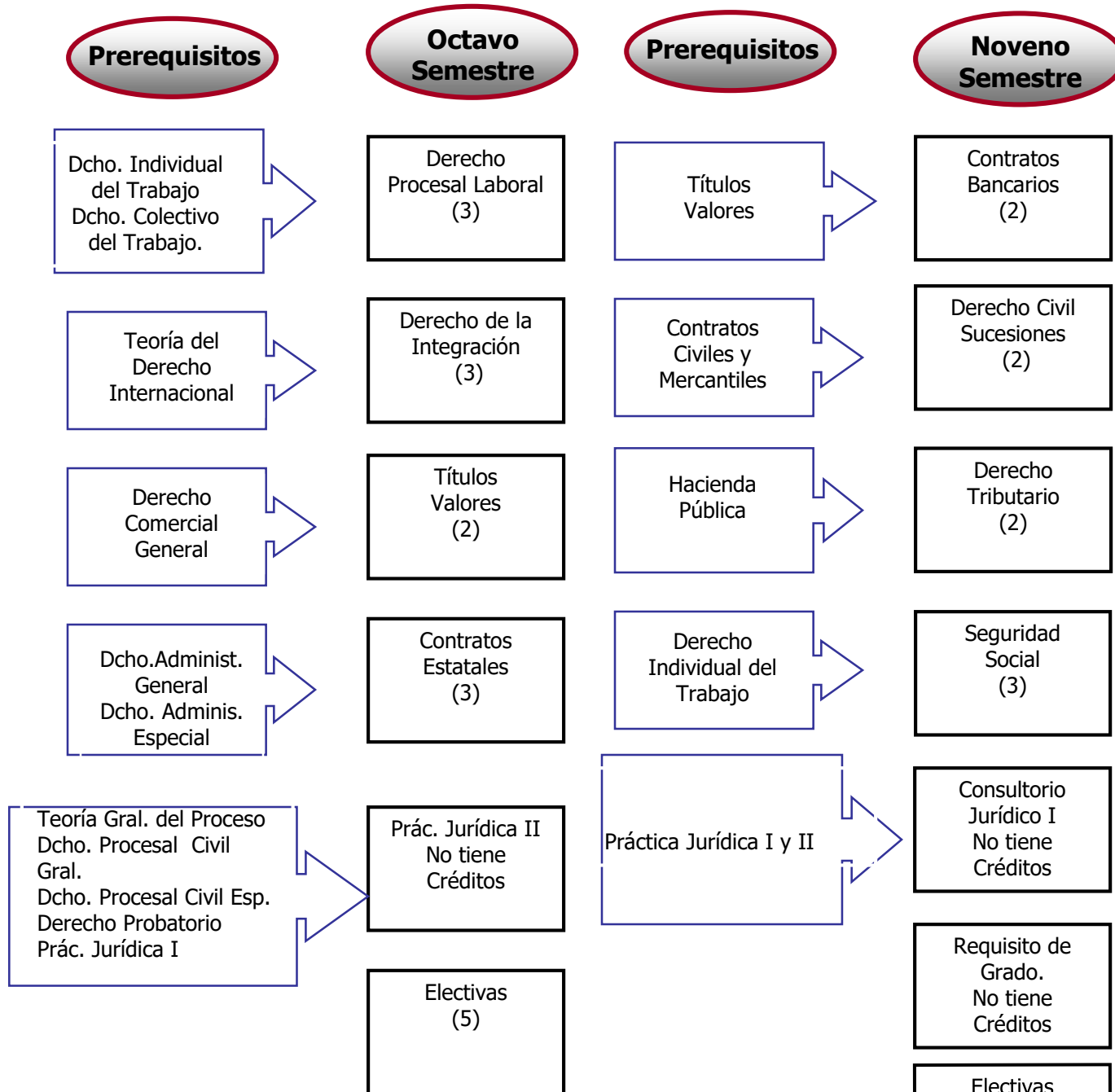


**PLAN DE ESTUDIOS DEL PREGRADO DE LA
FACULTAD DE JURISPRUDENCIA
SISTEMA DE CRÉDITOS NUEVO JU02**



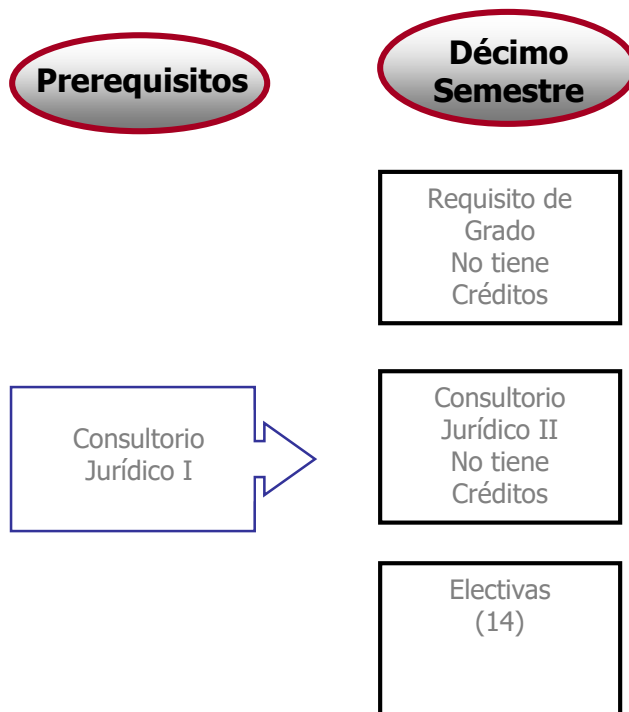
Este Plan de Estudios aplica para los estudiantes que ingresen a Primer Semestre a partir del primer período del 2009

**PLAN DE ESTUDIOS DEL PREGRADO DE LA
FACULTAD DE JURISPRUDENCIA
SISTEMA DE CRÉDITOS NUEVO JU02**



Este Plan de Estudios aplica para los estudiantes que ingresen a Primer Semestre a partir del primer período del 2009

**PLAN DE ESTUDIOS DEL PREGRADO DE LA
FACULTAD DE JURISPRUDENCIA
SISTEMA DE CRÉDITOS NUEVO JU02**



MATERIAS	CRÉDITOS	TIPOLOGÍA
BÁSICAS	125	OBLIGATORIAS
NÚCLEO DE FORMACIÓN ROSARISTA	12	OBLIGATORIAS
ELECTIVAS DEL MEDIO UNIVERSITARIO	6	HEM
ELECTIVAS	27	ELECTIVA
TOTAL	170	