

El presente informe toma información de los principales portales de noticias macroeconómicas, adicionalmente Bloomberg LP es la fuente principal para la construcción de las gráficas aquí presentadas.

Oficina de Investigación y Análisis - Vicepresidencia de Producto - investigacion@bvc.com.co

Contexto Global

Renta Variable

Las bolsas estadounidenses registraron una semana negativa, que se caracterizó por un entorno de aversión al riesgo en los mercados, ante el avance mensual de 0,3% en el índice de precios de gastos de consumo personal (PCE) de EE.UU, esto sugiere que la FED podría requerir ajustes aún más restrictivos en las tasas de intervención ante la persistencia de los altos niveles de inflación. De esta manera, los principales índices bursátiles operaron a la baja, registrando la jornada más larga de caídas en un trimestre no observada desde la crisis de 2008. En línea con lo anterior, las acciones del mercado tecnológico cerraron con resultados favorables; enfáticamente Apple bajó un 3.00%, Amazon cerca de un 1.57% y Nvidia perdió un 0.66%. El S&P 500 registró una disminución del 2.90%, culminando en 3,586, el Nasdaq Composite cerró en 10,576, representando una variación negativa del 2.70% y el Dow Jones bajó un 2.90% cerrando en un precio de 28,726.

Por otra parte, las bolsas europeas cerraron a la baja ya que el PCE estadounidense coincidió con la publicación provisional del IPC en la zona euro que para el mes septiembre podría alcanzar por primera vez un 10%, lo que también sugiere que el BCE siga con una política monetaria restrictiva. El CAC 40 cerró en 5,762 al presentar una disminución del 0.40%, el DAX se ubicó en 12,114 al descender un 1.40%, mientras que el FTSE culminó en 6,894 al bajar un 1.80%.

Renta Fija

El rendimiento del bono del Tesoro a 10 años de referencia se ubicó en 3.829%. El rendimiento del bono del Tesoro a 30 años subió a 3.781%.

Monedas

El índice DXY subió y cerró en 111.1, el aumento se le atribuye a la confianza por parte de los inversionistas en el dólar americano bajo un panorama de incertidumbre a nivel mundial por el miedo de la recesión que se avecina según los analistas. Lo anterior se traduce en una depreciación del tipo de cambio que cerró en COP \$4.608, principalmente por el fortalecimiento del dólar, dada la decisión de la Reserva Federal de Estados Unidos. Los analistas esperan que los aumentos continúen dada las declaraciones del presidente Powell.

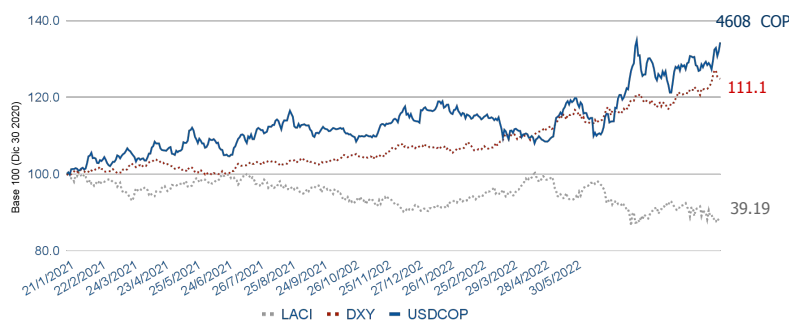
Commodities

El petróleo WTI y Brent registraron movimientos positivos de 0.95% y 2.10%, ubicándose en USD \$79.49 y USD \$86.96 por barril, respectivamente, el aumento se debe a las expectativas de la próxima reunión de la OPEP donde se estima que la oferta no se reduzca. Finalmente, los precios del oro bajaron un 1.01% como respuesta al sentimiento de incertidumbre de los inversionistas. Sin embargo, como es de esperarse a lo largo del año el metal precioso se ha devaluado aproximadamente un 8.5% explicado por el sólido aumento del dólar, siendo este más atractivo para los inversionistas.

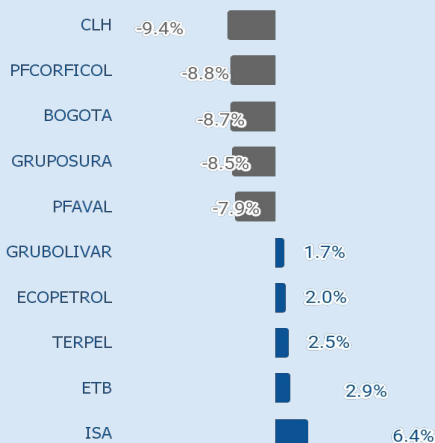
Región	País	Índices	Último Precio	Δ% Semanal	Δ% Año Corrido
Latinoamérica		MSCI COLCAP	1,128	-2.50%	-20.00%
		BOVESPA	110,037	-1.50%	5.00%
		IPSA	5,114	-1.80%	18.70%
		IPC	44,627	-1.70%	-16.10%
Europa		FTSE	6,894	-1.80%	-6.90%
		DAX	12,114	-1.40%	-23.70%
		CAC 40	5,762	-0.40%	-19.70%
Norteamérica		S&P 500	3,586	-2.90%	-25.00%
		Nasdaq Composite	10,576	-2.70%	-32.80%
		Dow Jones	28,726	-2.90%	-21.10%

Commodities	Último Precio	Δ% Semanal	Δ% Año Corrido
Oro	1,661	1.01%	-8.49%
Plata	19.03	0.84%	-17.42%
Brent	87.96	2.10%	10.89%
WTI	79.49	0.95%	3.25%

Índices monedas



Acciones con mayor variación semanal

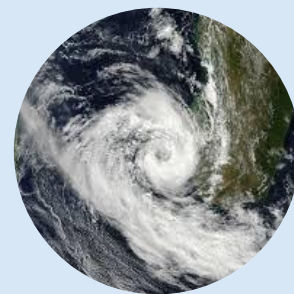


Índices	Último Precio	Δ% Semanal	Δ% Año Corrido
COLEQTY	770	-2.30%	-22.30%
COLTES	257	-0.50%	-13.90%

Principales Titulares de la Semana

El huracán Ian podría provocar más aumentos en los precios de los alimentos

La tormenta que azota a Florida ha aumentado en un 5% los futuros del zumo de naranja teniendo un incremento anual del 30% afectando a los agricultores y podría reducir el suministro de fertilizantes del país ya que este estado es uno de los principales productores de cítricos, incluidas las naranjas y los pomelos, al menos un 75% de su cosecha está bajo la amenaza de fuertes lluvias de inundación en las próximas 36 horas, según el proveedor de imágenes por satélite Maxar Technologies.



Fuente: CNN



La economía estadounidense se contrajo levemente en el segundo trimestre; sin signos de recesión en los datos subyacentes

La economía de Estados Unidos se contrajo a un ritmo más moderado de lo que se pensaba inicialmente en el segundo trimestre (de 0,9% a 0,6%), ya que el gasto de los consumidores redujo parte de la carga de una fuerte desaceleración en la acumulación de inventarios que indican escasez, disipando los temores una recesión. La fortaleza económica subyacente encaja con las recientes lecturas optimistas sobre el mercado laboral, las ventas minoristas y la producción industrial.

Fuente: Reuters

Aviso Legal

bvc se permite informar que la presente publicación tiene como propósito brindar información del contexto de mercado local y global; en ningún momento realiza análisis de riesgo de mercado ni proporciona recomendaciones de inversión o reemplaza las fuentes oficiales de información.

El Banco de la República sube la tasa de interés al 10%

El 29 de septiembre, la Junta Directiva del Banco de la República (JDBR) incrementó la tasa de intervención en 100 pbs, con lo que la llevó a 10% en la tasa de política monetaria, un nivel que no se veía desde 2008. Esta decisión implica un ajuste menos pronunciado de lo que la mayoría de analistas preveían (150 pbs) lo cual, refleja unas perspectivas globales y de crecimiento más retadoras pues los temores de una recesión global han aumentado, induciendo reducciones en el precio de las materias primas. El comportamiento alcista de los precios fue la principal razón para realizar un nuevo incremento en la tasa de referencia. Igualmente, el avance de la actividad económica se mantiene sólido, de hecho, con base en el comportamiento del segundo trimestre, el BanRep incrementó el pronóstico de crecimiento del PIB para 2022 de 6,9% a 7,8%, no obstante, el equipo técnico ajustó a la baja el pronóstico para 2023 de 1,1% a 0,7%.

Análisis de la decisión de la JDBR

Tasa de política monetaria anualizada



Cálculos bvc
Fuente: BanRep

Para el equipo de investigaciones económicas del Grupo Bancolombia, la moderación en el ritmo de alzas en la tasa de referencia, puede explicarse por varias razones; la más importante es que el efecto acumulado de las decisiones adoptadas durante el último año ha hecho que la postura de política monetaria esté en terreno contractivo, lo que terminará conduciendo más adelante a una desaceleración de la demanda agregada, obedeciendo a la regla de Taylor. En segundo lugar, el hecho de que la autoridad monetaria esté contemplando una expansión de la economía inferior al 1% para 2023 pone en evidencia los grandes desafíos que se vivirán próximamente.

Adicionalmente, el Ministro de Hacienda, José Antonio Ocampo prevé que las variaciones del IPC empezarán a moderarse, con lo cual las expectativas de inflación también se corregirán, por lo cual, los analistas consideran que la decisión de desacelerar en este momento el ritmo de incrementos de la tasa repo tendrá sentido si se cumple la perspectiva de corrección de la inflación que planteó el Ministro de Hacienda y la JDBR está expresando que sus actuaciones no están solo atendiendo al presente de los precios, sino que también buscan limitar las amenazas al crecimiento económico en el horizonte de la política monetaria.

Calendario económico

Lunes 03



Exportaciones (Anual) (Ago)



PMI manufacturero del ISM (Sep)



PMI manufacturero de la zona euro (Sep)

Martes 04

IPP (Anual) (Sep)



Encuesta JOLTs de ofertas de empleo (Ago)



IPP en la zona euro (Anual) (Ago)



Miércoles 05



IPC (Anual) (Sep)



Inventarios de petróleo crudo de la AIE



Reunión de política no monetaria del Banco Central Europeo

Jueves 06

No hay evento programado



Nuevas peticiones de subsidio por desempleo



Actas de la reunión de política monetaria del BCE



Viernes 07



No hay evento programado



Tasa de desempleo (Sep)



No hay evento programado

Fuentes

Contexto Global: [CNN](#) | [Reuters](#)

[Banco de la República](#)

Calendario Económico: [Investing](#) | [DANE](#)

Equipo

Laura Tatiana Gutiérrez Cepeda
Practicante Investigación & Análisis
pinvestigacion@bvc.com.co
Tel. (+57 1) 3139000 Ext. 1287

Diego Alexander Sánchez Zúñiga
Analista Jr. Investigación y Análisis
diego.sanchez@bvc.com.co
Tel. (+57 1) 3139000 Ext. 1287

David Leonardo Mora González
Practicante Investigación & Análisis
pinvestigacion1@bvc.com.co
Tel. (+57 1) 3139000 Ext. 1287

Aviso Legal

bvc se permite informar que la presente publicación tiene como propósito brindar información del contexto de mercado local y global; en ningún momento realiza análisis de riesgo de mercado ni proporciona recomendaciones de inversión o reemplaza las fuentes oficiales de información.